



Comune di LUINO
P.zza C. Serbelloni, 1
21016 - Luino (VA)

Tavola n.1D

P.E.B.A.
Piano di Eliminazione
delle Barriere Architettoniche

Individuazione delle attrezzature
di interesse pubblico

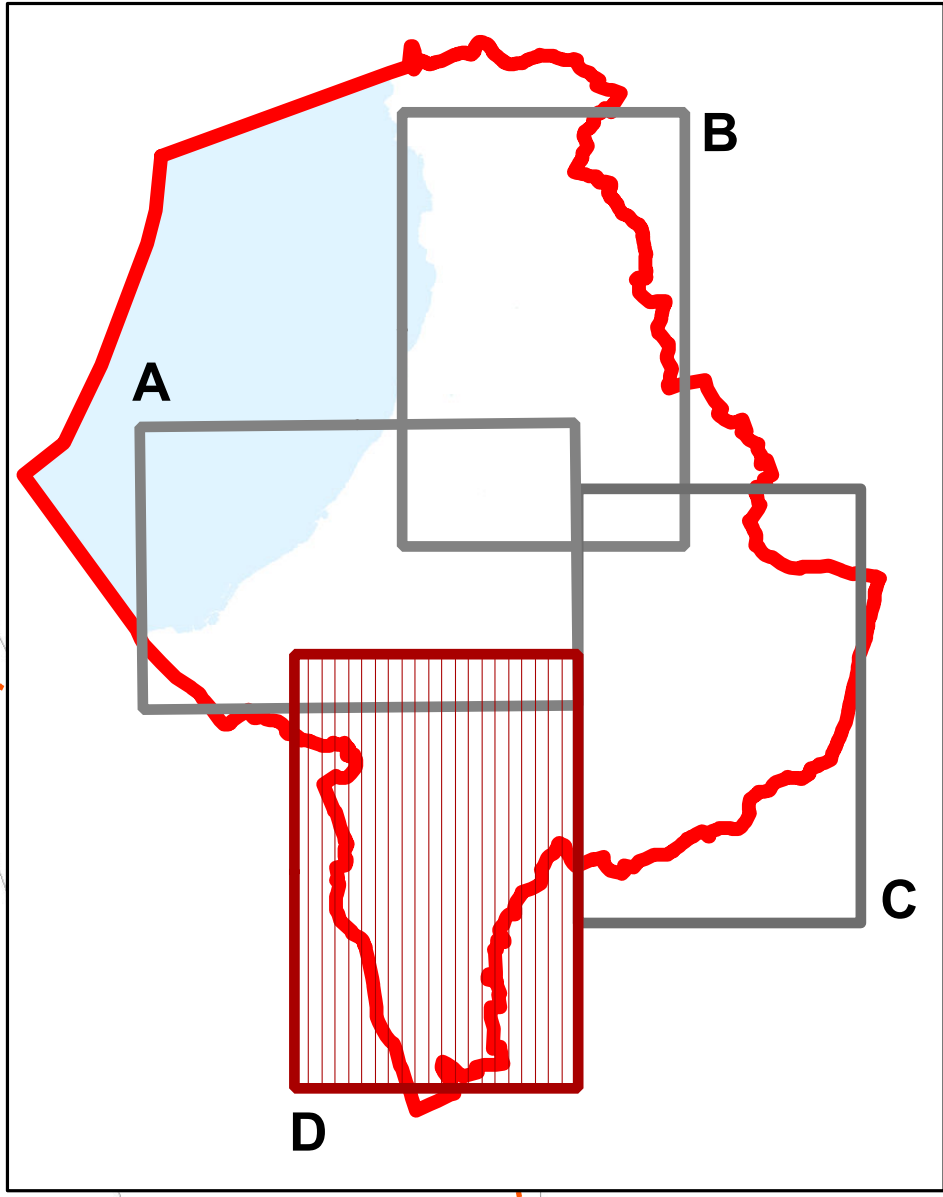
(ai sensi della l.r. n.6/1989, modificata dalla
l.r. n.14/2020; DGR n.XI/4139 del 21/12/2020
e DGR n.XI/5555 del 23/11/2021)

Estensore:

Dott. pianificatore
MARCO MEURAT
Via Albani 97
21100 Varese

Scala 1:2.000

Data: GENNAIO 2026



Legenda

----- Limite amministrativo comunale

NUMERO, CATEGORIA, SPECIFICA

- AC.1, Attrezzature civili, Stazione lacuale
- AC.2, Attrezzature civili, Palazzo municipale
- AC.3, Attrezzature civili, Palazzo Verbania / Infopoint ufficio turistico
- AC.4, Attrezzature civili, Sede Guardia di Finanza
- AC.5, Attrezzature civili, Sede Polizia Stradale
- AC.6, Attrezzature civili, Magazzino comunale
- AC.7, Attrezzature civili, Caserma Carabinieri
- AC.8, Attrezzature civili, Agenzia delle Dogane
- AC.9, Attrezzature civili, Lido comunale
- AC.10, Attrezzature civili, Agenzia delle Dogane
- AC.11, Attrezzature civili, Stazione ferroviaria
- AC.12, Attrezzature civili, Sede amministrativa ASL
- AC.13, Attrezzature civili, Ufficio servizi sociali
- AC.14, Attrezzature civili, Caserma vigili del fuoco
- AC.15, Attrezzature civili, Ufficio del difensore civico. Comunità montana
- AC.16, Attrezzature civili, Ufficio postale
- AC.17, Attrezzature civili, Ufficio postale
- ACT.1, Attrezzature culturali, Biblioteca comunale
- ACT.2, Attrezzature culturali, Teatro sociale
- ACT.3, Attrezzature culturali, Pro Loco - Associazione promozione sociale
- AR.1, Attrezzature religiose, Chiesa di Santa Caterina
- AR.2, Attrezzature religiose, Chiesa della Madonna Immacolata
- AR.3, Attrezzature religiose, Chiesetta Madonna del Rosario
- AR.4, Attrezzature religiose, Cappella Longhirolo
- AR.5, Attrezzature religiose, Chiesa parrocchiale dei SS. Pietro e Paolo
- AR.6, Attrezzature religiose, Chiesa San Giuseppe
- AR.7, Attrezzature religiose, Oratorio di Luino
- AR.8, Attrezzature religiose, Chiesa di San Pietro in Campagna
- AR.9, Attrezzature religiose, Oratorio San Filippo Neri Creva
- AR.10, Attrezzature religiose, Chiesa Parrocchiale della Nostra Signora di Lourdes
- AR.11, Attrezzature religiose, Chiesa Madonna del Carmine
- AR.12, Attrezzature religiose, Chiesa Sacro Cuore
- AR.13, Attrezzature religiose, Chiesa di Santa Maria Assunta
- AR.14, Attrezzature religiose, Chiesa di San Biagio
- AR.15, Attrezzature religiose, Chiesa di San Quirico a Biviglione
- AR.16, Attrezzature religiose, Chiesa della Madonna Addolorata a Pianazzo
- AR.17, Attrezzature religiose, Oratorio di Luino
- ASP.1, Attrezzature sportive e ricreative, Centro sportivo comunale
- ASP.2, Attrezzature sportive e ricreative, Centro sportivo "Le Betulle"
- ASP.3, Attrezzature sportive e ricreative, Campo sportivo tennis
- ASP.4, Attrezzature sportive e ricreative, Campo sportivo "Serbelloni"
- ASP.5, Attrezzature sportive e ricreative, Campo sportivo
- ASP.6, Attrezzature sportive e ricreative, Campo sportivo
- ASP.7, Attrezzature sportive e ricreative, Centro sportivo
- ASP.8, Attrezzature sportive e ricreative, Centro sportivo "Parco Margorabbia"
- ASS.1, Attrezzature socio-assistenziali e sanitarie, ASL
- ASS.2, Attrezzature socio-assistenziali e sanitarie, Centro Diurno Disabili
- ASS.3, Attrezzature socio-assistenziali e sanitarie, Ospedale Luino Confalonieri
- ASS.4, Attrezzature socio-assistenziali e sanitarie, Croce Rossa Italiana Comitato di Luino e Valli
- ASS.5, Attrezzature socio-assistenziali e sanitarie, Farmacia Comunale Di Voldomino
- ASS.6, Attrezzature socio-assistenziali e sanitarie, Farmacia Clerici
- ASS.7, Attrezzature socio-assistenziali e sanitarie, Farmacia Pensa
- ASS.8, Attrezzature socio-assistenziali e sanitarie, Farmacia Creva
- CIM.1, Attrezzature cimiteriali, cimitero Colmegna
- CIM.2, Attrezzature cimiteriali, Cimitero Luino
- CIM.3, Attrezzature cimiteriali, Cimitero di Voldomino
- IS.1, Attrezzature per l'istruzione, Asilo infantile Roggiolo Bonga
- IS.2, Attrezzature per l'istruzione, Scuole elementari Longhirolo
- IS.3, Attrezzature per l'istruzione, Asilo infantile Maria Ausiliatrice
- IS.4, Attrezzature per l'istruzione, Scuola superiori ISIS-ITIS-Scientifico
- IS.5, Attrezzature per l'istruzione, scuola elementare Scuola media superiore ITIS
- IS.6, Attrezzature per l'istruzione, Istituto Maria Ausiliatrice - Scuola Primaria E Secondaria 1 Grado
- IS.7, Attrezzature per l'istruzione, Pedigius Lumo
- IS.8, Attrezzature per l'istruzione, Istituto Comprensivo Statale B.Luini/Scuole Materne Asili Infantili di Luino e Creva
- IS.9, Attrezzature per l'istruzione, Agenzia Formativa della Provincia di Varese sede di Luino
- IS.10, Attrezzature per l'istruzione, Asilo nido comunale
- IS.11, Attrezzature per l'istruzione, scuola elementare
- IS.12, Attrezzature per l'istruzione, asilo infantile
- IS.13, Attrezzature per l'istruzione, Asilo infantile - Scuola elementare
- IS.14, Attrezzature per l'istruzione, Asilo infantile
- PA.1 - PA.30, Parcheggi pubblici ed ad uso pubblico
- ST.1, Servizi tecnologici, Piattaforma ecologica
- V.1 - V.12, Aree verdi attrezzate
- Principali percorsi di connessione alle attrezzature